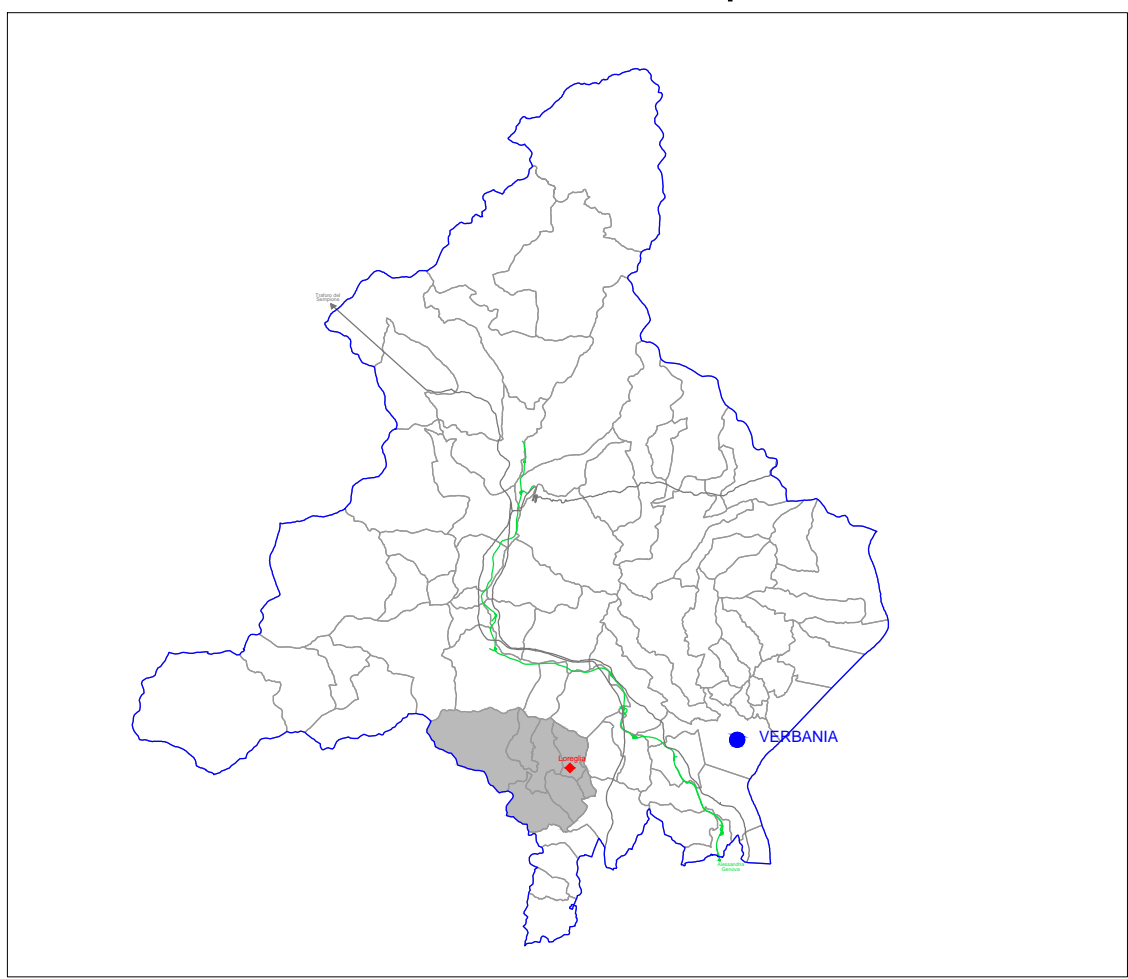


Localizzazione in ambito provinciale:



UNIONE MONTANA DELLA VALLE STRONA E DELLE QUARNE

Comune di Loredglia

Piano Intercomunale di
Protezione Civile

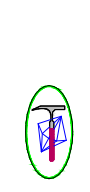
CARTOGRAFIA OPERATIVA

Allegato 2.D.1

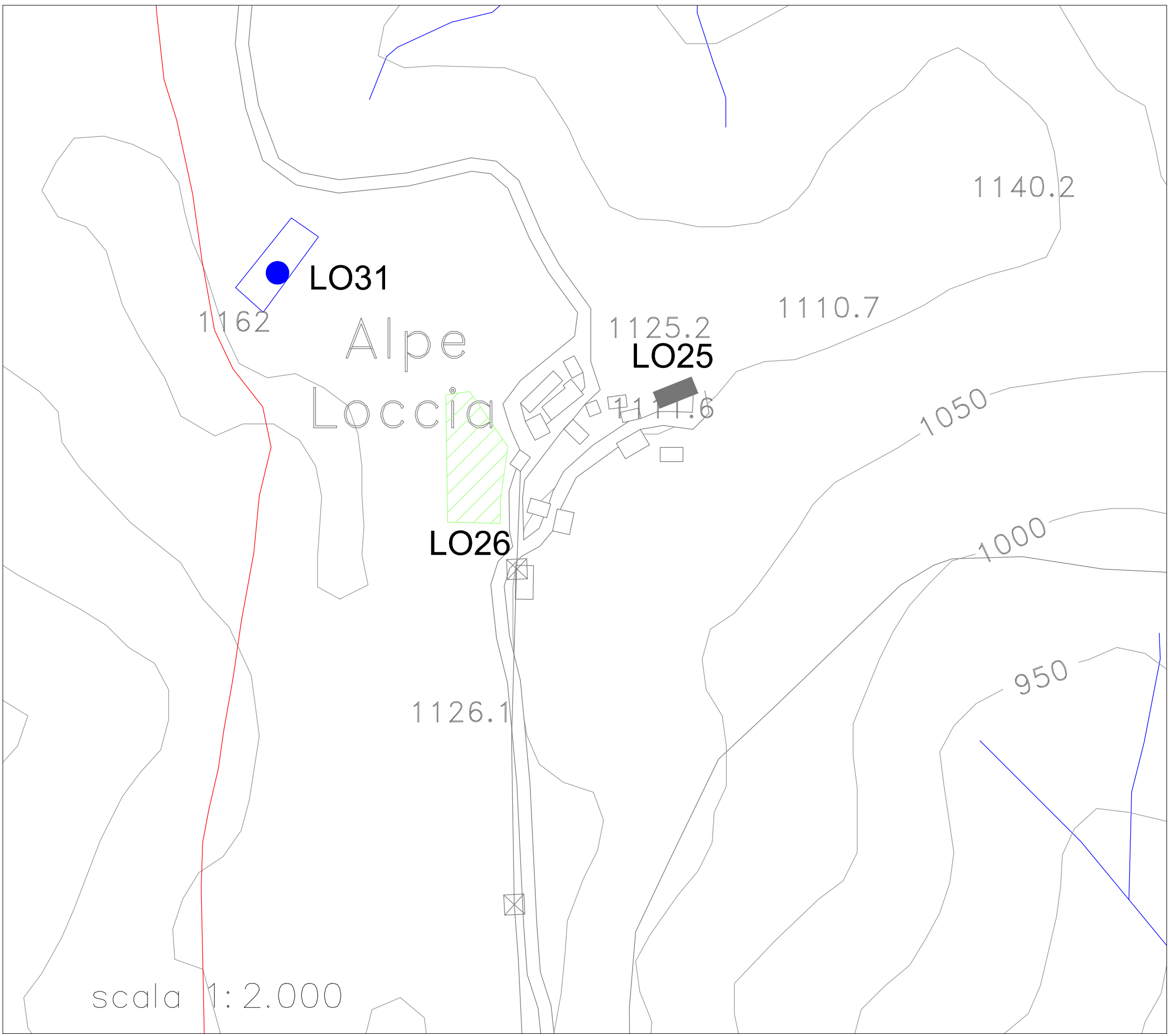
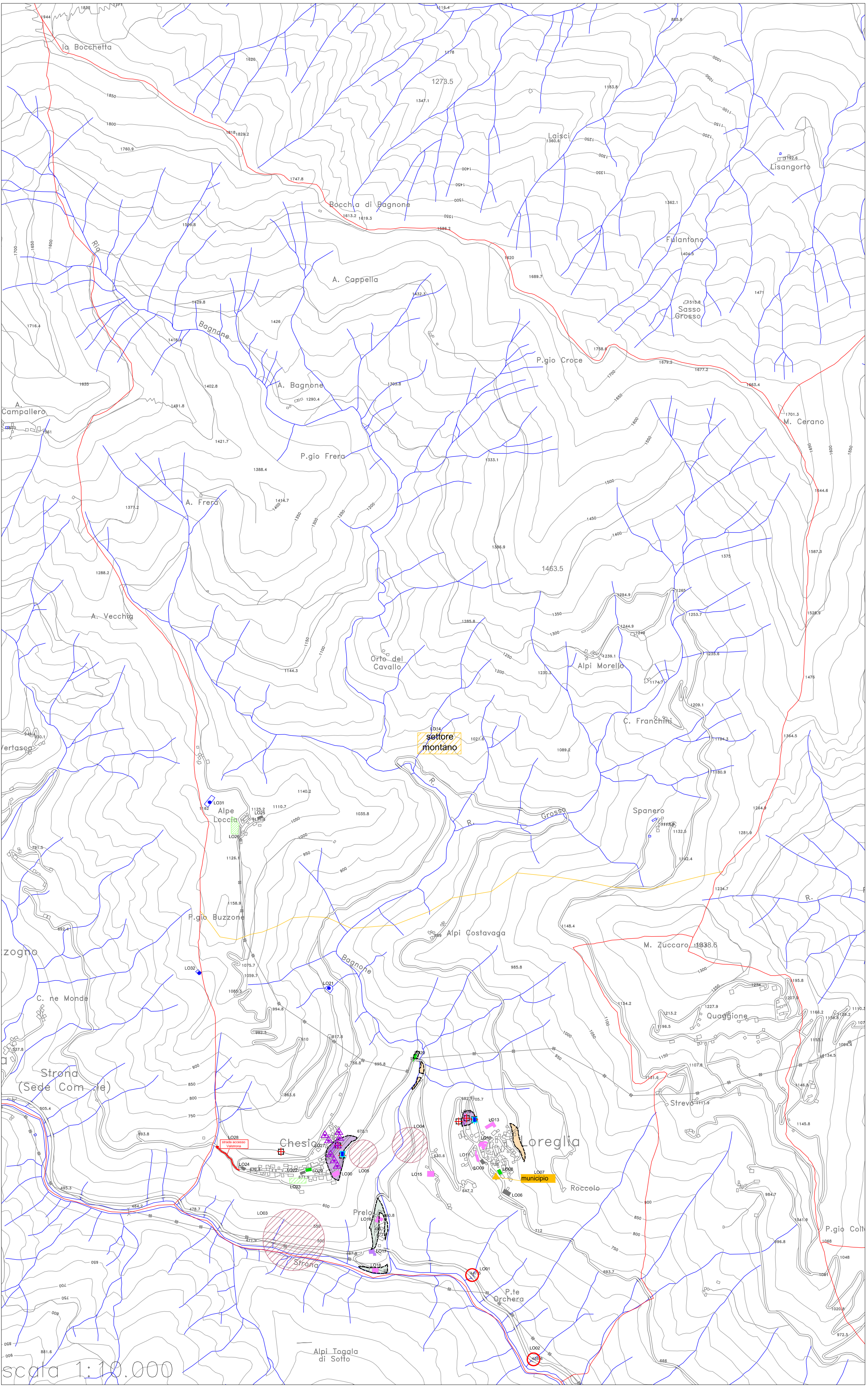
VERSIONE

Bozza definitiva

DATA Marzo 2019



STUDIO GEOLOGICO ASSOCIATO
Bossalini dott. Germano & Cattin dott. Marco
Via Marsoberto, 25
28845 DOMODOSSOLA (VB)
tel/fax: 0324 243689
E-mail: germano.bossalini@geologiemonite.it
marco.cattin@geologiemonite.it



Rete monitoraggio movimenti franosi
RERCOMF - Rete Regionale Controllo
Movimenti Franosi

▲ Caposaldo topografico convenzionale

■ Inclino metro

■ Piezo metro

Classificazione IIB ai sensi della Circolare
P.G.R. 08.05.1995 n°7/LAP da P.R.G. vigente

■ Classe IIB2

■ Classe IIB3

■ Classe IIB4

LEGENDA:

- LO01 Codice di identificazione bersaglio/risorsa
- Edificio scolastico
 - Edificio strategico
 - Edificio di culto
 - Risorsa idrica
 - Criticità lungo la viabilità
 - Area a rischio incendio boschivo
 - Vie di accesso
 - Idrografia
 - Limiti comunali
 - Struttura sanitaria
 - Struttura ricettiva
 - Attività produttiva
 - Struttura strategico-operativa
 - Risorsa elettrica
 - Area di ricovero / ammassamento
 - Area a rischio di frana